

『赤坂台町』一選ばれし地勢が高い場所。

赤坂パークマンションが立地する赤坂七丁目は、昔「赤坂台町」と呼ばれた場所です。「赤坂台町」は赤坂台地の中心部に明治五年（一八七二）成立した町。古くは麻布今井村に属し、江戸時代になると町域に青山御掃除町や専福寺門前（東北部）、種徳寺他の寺地（東部）、小身の武家屋敷等が区別されるようになりました。1869（明治2）年、青山掃除町を中心とする区域が合一されて赤坂掃除町となり、1872（明治5）年、赤坂掃除町の一部と武家地、真宗大谷派道教寺、浄土真宗康寧山専福寺、同清涼山覚永寺、真宗笑柳山報土寺、臨済宗本光山種徳寺等の寺地を合併して起立しました。町名は丘続きで地勢が高いため名づけられたと言われています。



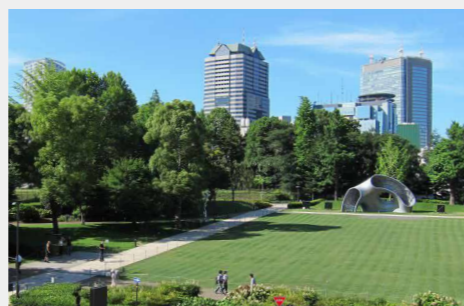
赤坂サカスへ徒歩5分、都内の名所へもぶらり徒歩感覚。



赤坂サカス 徒歩7分(約520m)



赤坂TBS 徒歩2分(約150m)



榎町公園 徒歩9分(約680m)

徒歩圏に生活利便施設が充実。



- 一ツ木公園 徒歩3分(約180m)
- 赤坂保育園 徒歩3分(約200m)
- 区立赤坂小学校 徒歩6分(約450m)
- 成城石井 赤坂Bizタワー店 徒歩6分(約460m)
- 赤坂サカス 徒歩7分(約520m)
- 山王病院(総合) 徒歩11分(約820m)

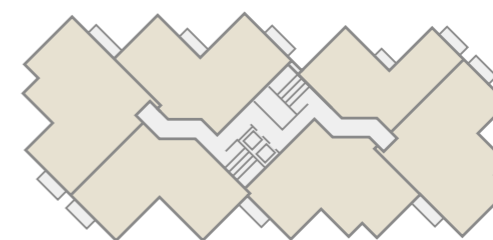
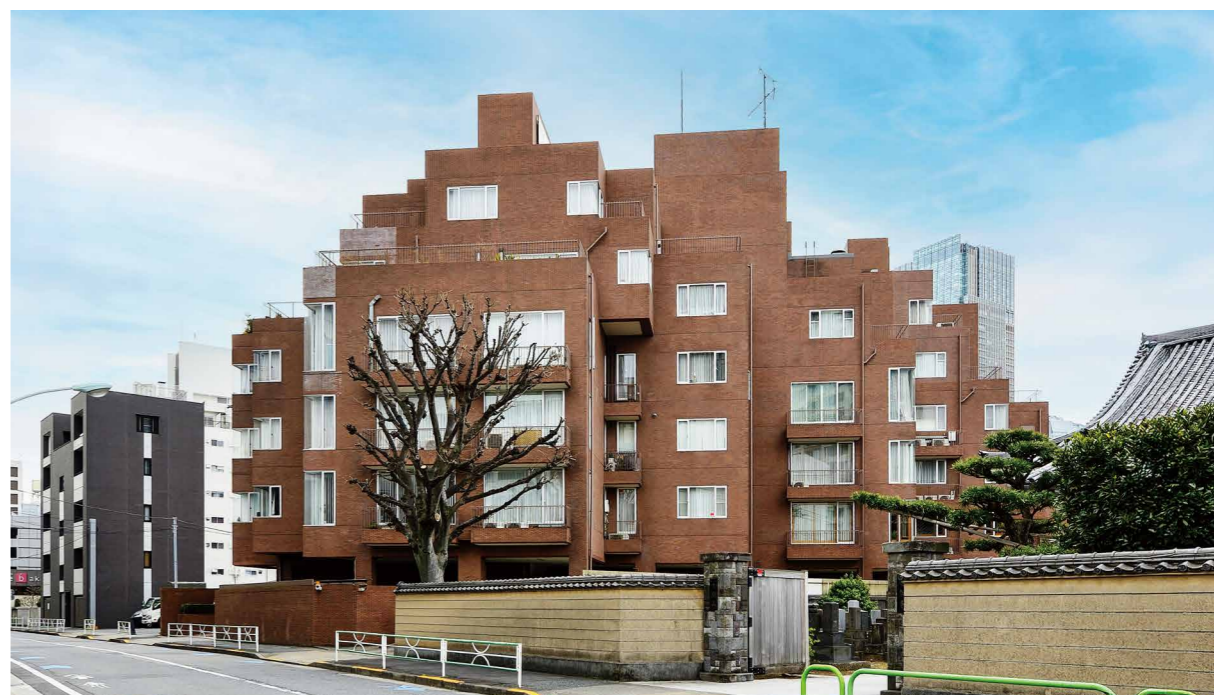


■赤坂パーク・マンション204号室 物件概要●所在地/港区赤坂7-6-7●交通/東京メトロ千代田線「赤坂」駅(7番出口)徒歩7分、東京メトロ銀座線「青山一丁目」駅(4番出口)徒歩11分・「赤坂見附」駅(10番出口)徒歩12分●用途地域/第2種住居地域・第1種中高層住居専用地域●構造・階数/鉄筋コンクリート造陸屋根地下1階付6階建の2階部分●総戸数/25戸●敷地面積/1,251.83㎡●専有面積/107.65㎡●バルコニー面積/3.00㎡●間取り/3LDK+WIC+SIC●建物竣工年月/1975年12月●施工/株式会社竹中工務店●設計/株式会社竹中工務店●管理/大和ライフネクスト株式会社●管理形態/全部委託(日勤)●販売価格/21,800万円(税込)●管理費/41,380円(月額)●修繕積立金/25,840円(月額)●駐車場/平置駐車場所有権付 駐車場管理費7,000円(月額)●現況/空室●内装完成日/令和7年1月31日●引渡/相談●取引態様/媒介 ※ご契約時に別途仲介手数料を申し受けます。※先着順にて販売のため、万一売却済の場合はご了承ください。※お申し込みの際には、お申込金10万円と、令和5年分の源泉徴収票と印鑑をご持参下さい。●広告有効期限/2025年5月末日※掲載の写真は全て2025年3月に撮影されたものです。家具、調度品、照明器具等は価格には含まれません。

AKASAKA
PARK MANSION

赤坂パーク・マンション

港区赤坂七丁目。
静寂の高台に佇む、ヴィンテージ。



雁行型設計の傑作

赤坂パーク・マンション No.204

3LDK+WIC+SIC | 専有面積 107.65㎡

東京メトロ千代田線「赤坂」駅^{7番出口}徒歩7分
「青山一丁目」駅^{4番出口}徒歩11分・東京メトロ銀座線「赤坂見附」駅^{10番出口}徒歩12分



採光・通風に優れた東南角住戸、独立性の高い雁行型プラン。

赤坂パーク・マンション No.204
3LDK+WIC+SIC[※]
 専有面積/107.65㎡
 バルコニー面積/3.00㎡
 販売価格/21,800万円^(税込)

※WIC=ウォークインクローゼット、SIC=シューズインクローク

三井不動産株式会社旧分譲
 株式会社竹中工務店施工

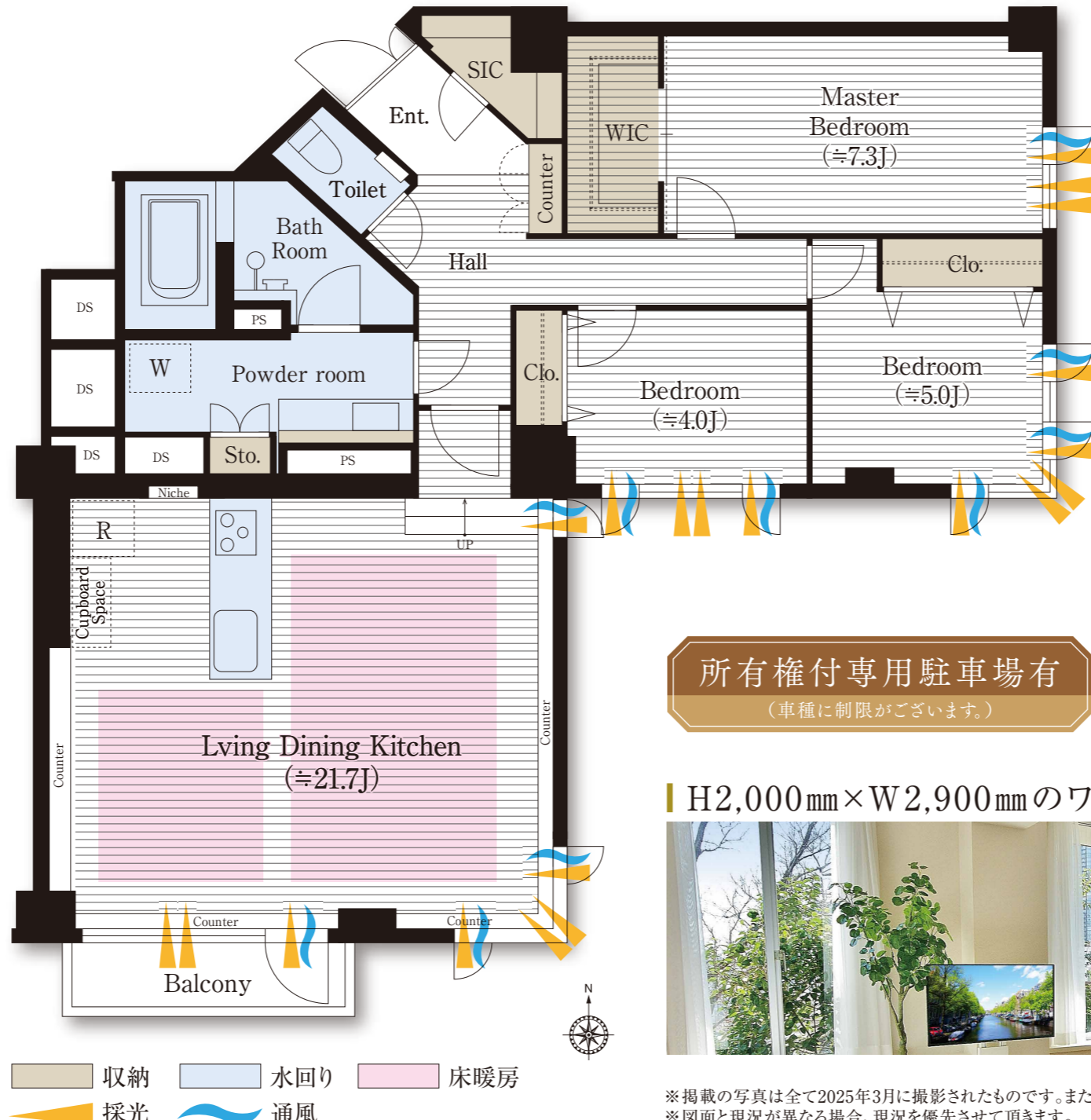
三井不動産分譲最高級ブランド
 「パークマンション」シリーズ

独立性を高めた雁行型設計

東南角住戸、陽当たり・通風良好
 ワイドサッシから広がる緑と都心眺望

赤坂サカス^{※1}や東京ミッドタウン^{※2}が
 生活圏
※1.徒歩7分(約520m) ※2.徒歩13分(約980m)

【リノベーション内容】
 キッチン新規交換・洗面台新規交換・トイレ新規交換
 浴室新規交換・フローリング新規貼替・タイル新規貼替
 床暖房新規貼替・クロス全面貼替・室内クリーニングを実施しました。



日々の快適な暮らしをかなえる充実した水回り設備。



100㎡超のゆとりが生む大容量の収納設備。



所有権付専用駐車場有
(車種に制限がございます。)

H2,000mm×W2,900mmのワイドサッシから緑と都心を見渡す。



※掲載の写真は全て2025年3月に撮影されたものです。また、家具・調度品等は販売価格に含まれておりません。※帖数表示は、お部屋の寸寸(有効面積)です。※図面と現況が異なる場合、現況を優先させていただきます。